

SAGEMCOM ESI88-320 PVR – nowy dwugłowicowy dekodery z twardym dyskiem

Cyfrowego Polsatu – cz. III

Choć odbiornik nie jest przeznaczony do orbitalnych poszukiwań, sprawdziłem jak radzi sobie z wyszukiwaniem przekazów z różnych satelitów. Efekty były całkiem zachęcające: nie było żadnych problemów z kanałami o wysokiej wartości Symbol Rate, dało się także zaprogramować większość kanałów o niskiej, ale wyższej niż 2000 wartości tego parametru. Jako ciekawostkę podam, że wśród znalezionych programów były między innymi przekazy na żywo z plaży Huntington (NSS 7, 22°East, 11,162 GHz/H i 11,669 GHz/H),



Ze standardowymi przekazami z innych satelitów odbiornik radzi sobie bez problemów. Na ilustracji widać uruchomiony niedawno NHK HD z pozycji 28°East. Na bannerze informacyjnym nie widać nazwy, bo kanał na razie nie nadaje prawidłowej identyfikacji, ani żadnych informacji o programie.



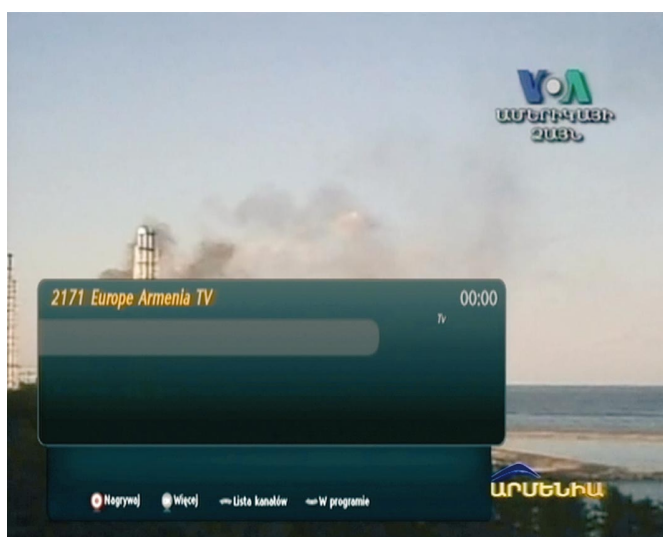
Czułość głowicy jest całkiem przyzwoita. Odbiór słabego sygnału BBC HD z 28°East był prawidłowy.

Obecność dysku twardego jest sprawdzana podczas startu, ale bez dysku dekodery też się uruchomi. Choć oczywiście nie będą wówczas dostępne funkcje PVR.

W czasie nagrywania na wyświetlaczu widać tylko symbol REC, więc nie bardzo wiadomo co się nagrywa. Trochę utrudnia to orientację, szczególnie gdy telewizor jest wyłączony, co w przypadku nagrywania z timera



MUZ TV z transpondera 11,044 GHz/V (53°East) o wysokiej wartości SR=44950.



Armenia TV z transpondera 12,631 GHz/H (36°East) o SR=2238.

zdarza się dość często. Aby sprawdzić jaki program jest nagrywany, trzeba mieć podgląd na ekran TV i nacisnąć przycisk Info.

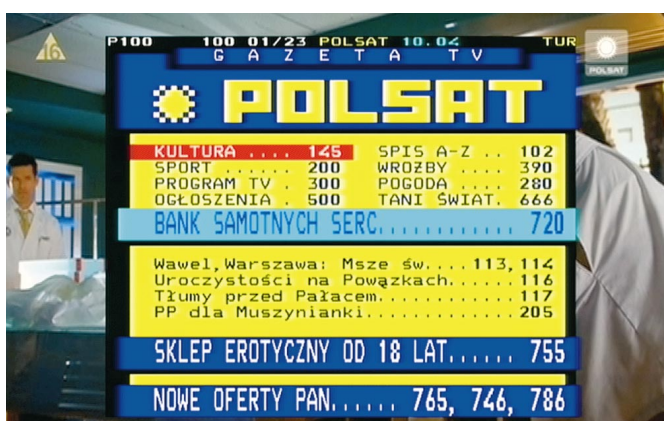
W trakcie nagrywania można wejść do katalogu nagrań i odtwarzać aktualnie nagrywany program. To dobra funkcja, do której bardzo przyzwyczaiłem się w Dreambox'ie. Pozwala na oglądanie programów z opóźnieniem bez potrzeby odczekania aż nagrywanie się zakończy. Ta funkcja tylko pozornie działa jak timeshift. W rzeczywistości jest od niego wygodniejsza, pozwala bowiem w każdej chwili przerwać oglądanie i zmienić kanał. W timeshifcie jest to niemożliwe, bo choć można zatrzymać odtwarzanie (pauza), to zmiana kanału powoduje zazwyczaj wyczyszczenie bufora.



CNC z 12,540 GHz/V (36°East) o SR=2220.



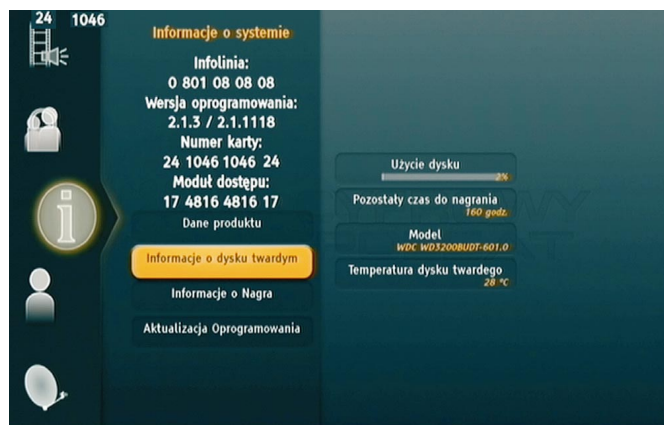
Dekoder odczytuje napisy DVB. Dzięki temu można na przykład włączyć lektora i oglądać filmy w wersji oryginalnej z napisami, o ile nadawca emituje taką ścieżkę dźwiękową i napisy. Napisy są dostępne zarówno przy oglądaniu na żywo, jak i przy odtwarzaniu nagrania z dysku.



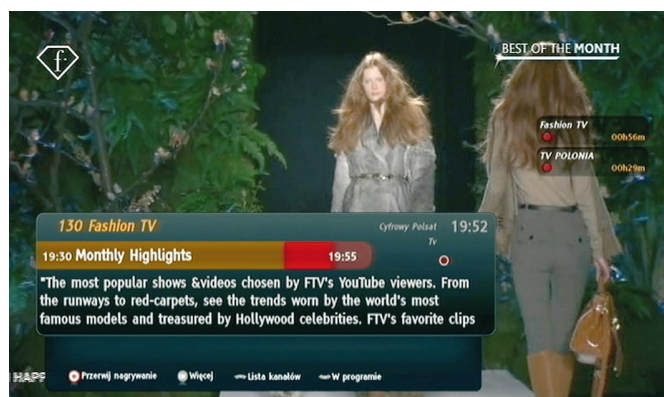
Teletext OSD nie imponuje pamięcią ilości stron, często na pojawienie się wybranej strony trzeba czekać aż przewinie się zawartość teletextu. Teletext dostępny jest tylko przy odbiorze, nie działa przy odtwarzaniu nagrań z dysku.

Podczas nagrywania dwóch kanałów HD, dysk twardy dość szybko osiąga temperaturę 43°C, ale potem już bardziej się nie nagrzewa. Między innymi jest to zaleta tego, że jest to mały dysk 2,5 calowy.

Po bardziej energicznym i szybkim wysłaniu kilku poleceń, dekodek czasem się „zamula”. Okazuje się, że nie trzeba od razu wyłączać go z prą-



W menu „Informacje o systemie” znalazła się pozycja poświęcona dyskowi twardemu. Wśród danych są: ilość wolnego miejsca, szacunkowy czas pozostały do nagrania, symbol dysku i jego temperatura. Trzeba pamiętać, że czas pozostały do nagrania jest wyliczony szacunkowo dla strumienia o standardowej rozdzielczości. W przypadku nagrywania strumieni HD, czas ten może być wyraźnie krótszy niż podany w menu.



Można nagrywać dwa kanały jednocześnie. W prawej części ekranu widać ikonki nagrywania z czasami pozostałymi do końca rejestracji każdego z nagrywanych programów.

Nagrania : Dla całej rodziny

Uzycie dysku 3%

Kanał	Program	Data	Start	Czas trwania
137 TV	Sport	10/04	19:51	17min
130 Fashion TV		10/04	19:48	20min
101 TVP HD	Na dobre i na złe	10/04	19:47	3min
70 Disney XD	Pokémon DP: Gwiazdy Ligi Sinnoh	10/04	17:12	29min
100 Polsat HD	Szpilki na Giewoncie	10/04	16:56	59min
2 TV4	Dragons Den - jak zostać milionerem	13/03	22:11	6min
117 Cinemax	Ekranu świata. Premiera, Niezasłane łódka	13/03	21:39	29min
4 TVP2	Infekcja	12/02	00:59	29min

Organizacja katalogu nagrań jest bardzo przejrzysta.

du. Często wystarczy poczekać kilkanaście, kilkadziesiąt sekund i dekodek zazwyczaj ponownie zaczyna reagować. Tegotypu problemy z chwilowym zwolnieniem (a nawet zatrzymaniem) reakcji występują najczęściej w trakcie nagrywania.

Jeśli chodzi o odbiór kanałów platformy Cyfrowy Polsat, to nie ma tu nic nieprzewidywalnego. Na kilka drobnych mankamentów zwróciłem powyżej uwagę, więc jeśli instalacja antenowa jest prawidłowa, dekodek nie powinien stwarzać specjalnych problemów.

Opracowanie Z. Marchewka
Ilustracja autora